

西条特別支援学校は、

肢体不自由を主たる障害とする児童生徒のための学校です。

小学部・中学部・高等部があります。

西条特別支援学校にご相談ください！

お子さんの行動や学習の様子などで、気になることはありませんか？

まずは、お電話またはFAXでご連絡ください。



肢体不自由児・重複障害児の教育にかかわる支援

- ・ 肢体不自由のあるお子さんの姿勢保持や運動に関する支援
- ・ 肢体不自由のあるお子さんの見え方への配慮
- ・ 重複障害児のコミュニケーション支援や摂食について
- ・ 個々に配慮した教材・教具について（教材などの紹介・貸出）

西条特別支援学校

対象エリア：東広島市内

〒739-0036

東広島市西条町田口 314

Tel.082-425-1377

Fax.082-425-5185

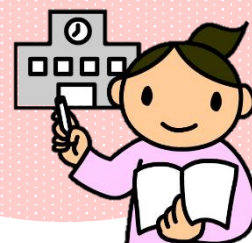
月～金曜日（祝祭日を除く）

9:00～17:00

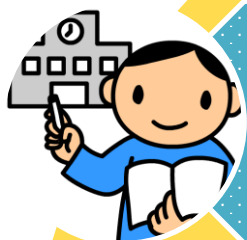
【担当】地域支援部

特別支援教育コーディネーター

樋上良子



行事等のご案内 詳細は後日HPに掲載します



オープンスクール

☆令和2年度は、延期または中止です

毎年6月下旬～7月上旬頃実施

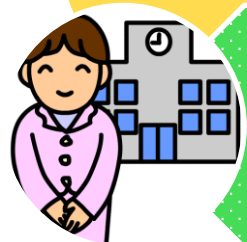


体育祭

☆令和2年度は、中止です

毎年6月中旬～下旬頃実施

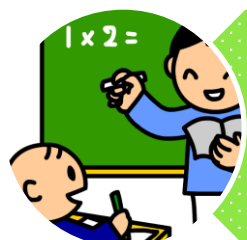
会場：スポーツセンターおりづる体育館



夏季公開講座

☆令和2年度は、延期または中止です

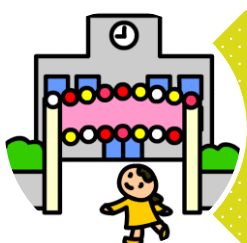
毎年7月下旬～8月頃実施



公開授業研究会

☆令和2年度は、中止です

毎年9月下旬頃実施



文化祭

令和2年11月7日(土)

☆今後の情勢により変更あり



学校へ行こう週間

令和2年11月上旬予定

☆今後の情勢により変更あり

交通案内



本校マスコットキャラクター
「こもだるくん」

【JR・中国バス】

山陽本線「西条」下車，駅前よりJR中国バス呉方面行
「西条農業高校前」または「東子」下車，徒歩で約15分

【新幹線・タクシー】

山陽新幹線「東広島」下車，タクシーで約10分

令和2年度

地域支援パンフレット



広島県立西条特別支援学校

地域支援部