

西条特別支援学校は、

肢体不自由を主たる障害とする児童生徒のための学校です。

小学部・中学部・高等部があります。

西条特別支援学校にご相談ください！

お子さんの行動や学習の様子などで、気になることはありませんか？

まずは、お電話またはFAXでご連絡ください。



肢体不自由児・重複障害児の教育にかかわる支援

- ・ 肢体不自由のあるお子さんの姿勢保持や運動に関する支援
- ・ 肢体不自由のあるお子さんの見え方への配慮
- ・ 重複障害児のコミュニケーション支援や摂食について
- ・ 個々に配慮した教材・教具について（教材などの紹介・貸出）

西条特別支援学校

対象エリア：東広島市内

〒739-0036

東広島市西条町田口 314

Tel.082-425-1377

Fax.082-425-5185

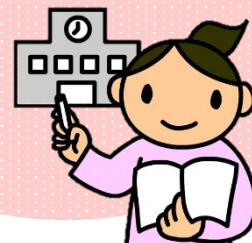
月～金曜日（祝祭日を除く）

9:00～16:30

【担当】地域支援部

特別支援教育コーディネーター

篠原浩美



行事等のご案内 詳細は後日HPに掲載します



体 育 祭

令和4年5月27日(金)

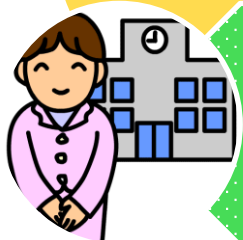
☆今後の情勢により変更あり



オープンスクール

令和4年7月1日(金)

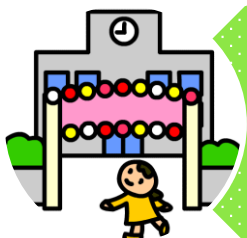
☆今後の情勢により変更あり



夏季公開講座

7月下旬～8月頃実施

☆今後の情勢により変更あり



文 化 祭

令和4年11月2日(水)

☆今後の情勢により変更あり



学校へ行こう週間

11月上旬頃実施

☆今後の情勢により変更あり



こころのいずみ作品展

令和4年12月14日(水)～19日(月)

☆今後の情勢により変更あり

令和4年度

地域支援パンフレット



広島県立西条特別支援学校

地域支援部